

## ZASŁONKA MATERIAŁOWA (POLIESTER)



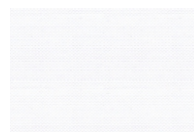
ZP-1  
miętowy



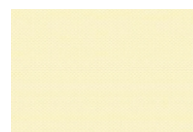
ZP-2  
żółty



ZP-3  
niebieski



ZP-4  
biały



ZP-5  
beżowy



ZP-6  
zielony

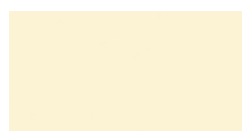
## ZASŁONKA ZMYWALNA



ZZ-1  
niebieski



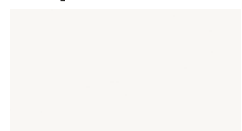
ZZ-3  
biały



ZZ-4  
beżowy

## PŁYTY LAMINOWANE

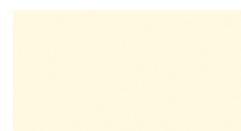
### Grupa I



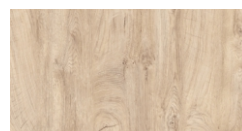
8685 BS  
biel alpejska



0112 PE  
jasny szary



0514 PE  
kość słoniowa



K107 PW  
dąb elegance



K1912 BS  
olcha

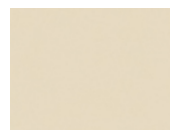


D1792 PR  
dzika grusza



K010 SN  
sosna loft biała

### Grupa II



0522 PE  
beżowy



0301 SU  
cappuccino



K100 SU  
malinowy róż



0132 BS  
pomarańczowy



7113 BS  
czerwień chilli



8534 BS  
różany



7167 SU  
fiolet



0121 BS  
jasnoniebieski



5515 BS  
niebieski marmara



0125 BS  
niebieski



7190 BS  
zieleń mamba

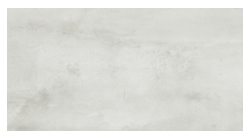


5519 BS  
trawa cytrynowa

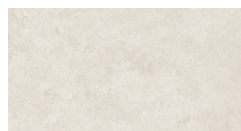


0134 BS  
żółty

## BLATY



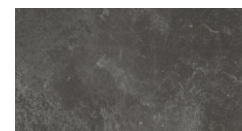
8685 RS  
biel alpejska



K028 SU  
portland



K209 RS  
wapień crema



0859 PE  
platyna

K205 RS  
czarny beton

\* kolory mogą się nieznacznie różnić od rzeczywistych  
Aktualna baza kolorów na stronie [www.techmed.com.pl](http://www.techmed.com.pl)